

PLAN STRATÉGIQUE 2021-2030



Vision

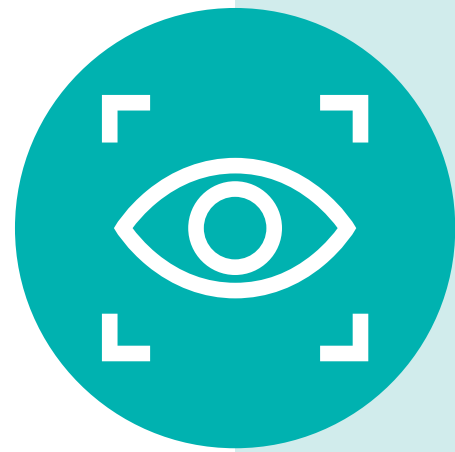


Mission



Valeurs

QUELQUES DÉFINITIONS



La vision représente sa raison d'agir pour les années à venir.

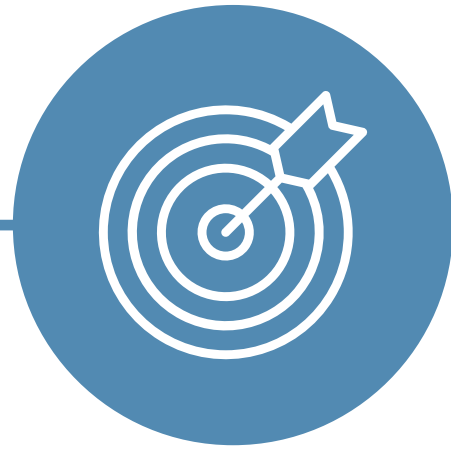


La mission représente la raison d'être de la Ville.



Les valeurs sont un ensemble de croyances collectivement partagées qui décrivent les comportements essentiels à la réalisation de la mission et de la vision de la Ville.

RAPPEL



MISSION 2010-2015

Maintenir une qualité de vie pour les citoyens.

Protéger, entretenir et développer les biens collectifs, tant bâtis que naturels, pour les générations actuelles et futures.

Soutenir la vitalité sociale et économique de sa communauté.

[Source: Plan stratégique 2010-2015 - RCGT]



VALEURS 2010-2015

Crédibilité
Intégrité
Équité
Qualité de vie
Excellence au quotidien



ATTRIBUTS CLIENT

Proactif
Actuel
Évolutif
Accessible
Humain

[Source: Plan d'optimisation de l'expérience client - RCGT, 2019]

ORIENTATIONS

- 1 Identité
- 2 Développement urbain
- 3 Sécurité urbaine
- 4 Parcs et tourisme
- 5 Loisirs et culture
- 6 Vie communautaire
- 7 Vitalité économique

LA SYNTHÈSE

**Groupes de discussion et rencontres
avec les parties prenantes**

IDENTITÉ

Considérer le point
de vue citoyen/
humain



- Permettre aux citoyens de s'exprimer (démocratie participative)
- Aménager la ville dans le respect de la nature ; usage accru des composantes naturelles du paysage charlois (rivière et grands parcs)
- Prendre en compte les attentes et les appréhensions des citoyens

IDENTITÉ

Suite

- **Simplifier l'accès aux services et la relation ville-citoyen**
- **Offrir des interactions de qualité (et comparable en qualité) à tous les points de contact**
- **Viser, mesurer et maintenir l'excellence**

DÉVELOPPEMENT URBAIN

Assurer la cohérence



- Assurer l'aménagement et la croissance de la ville en respect de ses caractéristiques propres : son économie, son environnement, sa mémoire, sa démographie, son évolution
- Préserver les ensembles urbains homogènes, respecter la typologie et les particularités intéressantes du bâti existant
- Conjuguer « développement et progrès », « nature et urbanité », dans une perspective de développement durable et de dimension humaine

SÉCURITÉ URBAINE

Communiquer et rassurer



- Renforcer le sentiment de sécurité avec la prise en charge du citoyen (*Les résidents doivent avoir l'assurance qu'on les accompagne dans les aspects qui affectent leur sentiment de sécurité*)
- Rendre visible, « faire-savoir » nos actions, nos interventions, nos initiatives de sécurité
- Améliorer la qualité des espaces publics et la sécurité des déplacements

PARCS ET TOURISME

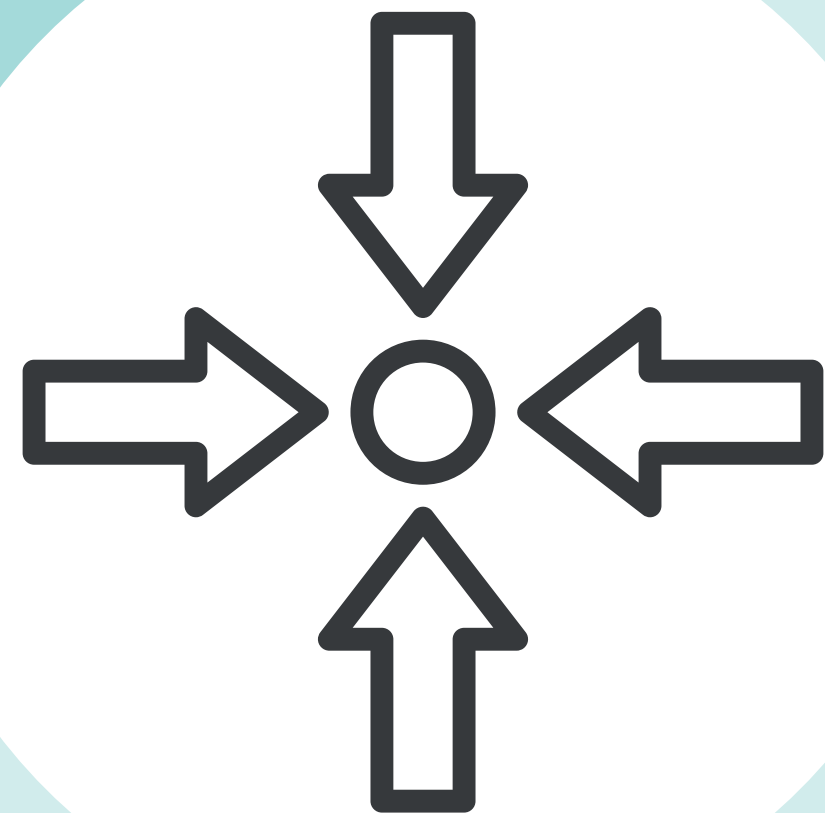
Développer le potentiel



- Assurer le plein développement de nos atouts, que ce soit nos attraits ou nos partenaires
- Miser sur les éléments distinctifs de SCB pour assurer son rayonnement
- Créer des liaisons entre les quartiers, entre les citoyens et les partenaires

LOISIRS / CULTURE

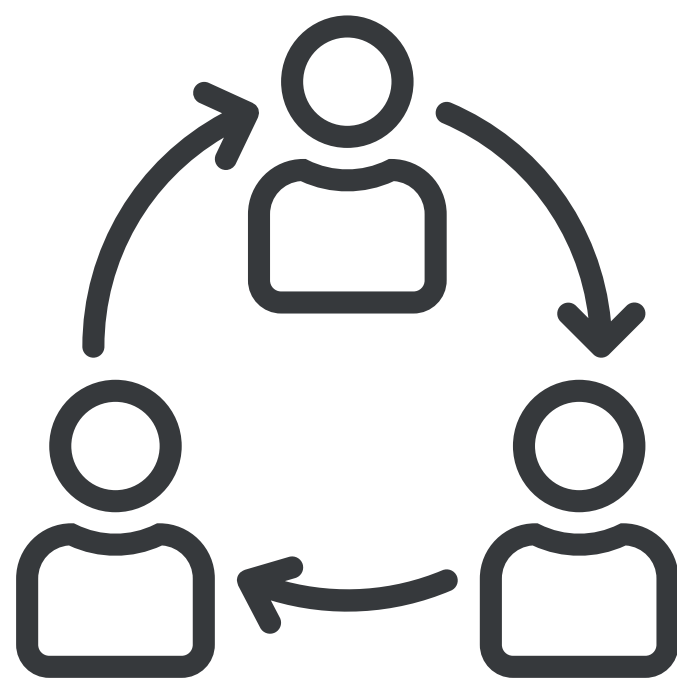
**Se recentrer
(*sans se replier!*)**



- Miser sur les compétences et les savoir-faire de nos partenaires; intégrer cette expertise aux projets, décisions
- Solidifier nos bases et miser sur les initiatives déjà entamées avant de développer
- Permettre la mise en commun des ressources, des idées

VIE COMMUNAUTAIRE

Développer la collaboration



- Promouvoir le maillage entre les organismes d'action communautaire (les mettre en relation)
- Encourager la vie de quartier: les initiatives, projets et fêtes citoyennes
- Fournir aux organismes un espace dans lequel ils peuvent se connaître et agir « ensemble » de manière complémentaire ou alternative à notre offre de services
- Promouvoir et mieux faire connaître notre milieu communautaire

VITALITÉ ÉCONOMIQUE

Se rapprocher des acteurs locaux



- Assurer notre vitalité en travaillant en concertation avec nos agents économiques et en allant à la rencontre de nos entreprises afin de développer des partenariats
- Promouvoir une prospérité qui attire et garde les gens d'affaires dynamiques

MISSION



Offrir un milieu de vie attrayant et durable avec des services de qualité, facilement accessibles et adaptés aux besoins des citoyens et de leur communauté.

VISION



D'ici 2030, SCB se démarque de par ses atouts naturels, son environnement propice aux collaborations, son développement harmonieux et à échelle humaine.

VALEURS
2010-2015

Crédibilité
Intégrité
Équité
Qualité de vie
Excellence
au quotidien



VALEURS
2021-2030

Qualité de vie
Cohérence
Respect
Approche citoyen